

eID-tjänsten

Säker identifiering och underskrift över Internet

Genom att använda CGI:s eID-tjänst får ni möjlighet att erbjuda BankID och alla andra relevanta e-legitimationer i era e-tjänster. Då kan varje privatperson eller företagare enkelt identifiera sig och ingå juridiskt bindande avtal över Internet direkt i ert system eller portal.

Vi erbjuder en komplett lösning för e-legitimationer och vi hjälper er att få tillgång till alla önskvärda utgivare. Det gör att ni kommer igång snabbare, får en enklare avtalshantering och en lägre totalkostnad.

Stöd för alla e-legitimationer

CGIs ambition för eID-tjänsten är att kunna erbjuda stöd för alla e-legitimationer som når statlig legitimitet i Sverige. Följande varianter av e-legitimationer stöds i eID-tjänsten i dag:



Expisoft/Steria

Som kund till tjänsten finns det även möjlighet att köra via en egen CA genom Net ID access eller genom en egen IdP.

Kommande e-legitimationer

Vi strävar mot att kunna erbjuda en nordisk lösning när det gäller e-legitimationer. Därför arbetar vi just nu för att stödja dessa utgivare:



Norskt BankID är den dominerande e-legitimation i Norge.



NemID är den dominerande e-legitimationen i Danmark.



TUPAS är den dominerande e-legitimationen i Finland.

AB Svenska Pass ligger på de fysiska identitetskort som ges ut av Skatteverket.

CGI

Experience the commitment®



EID-TJÄNSTEN I KORTHET

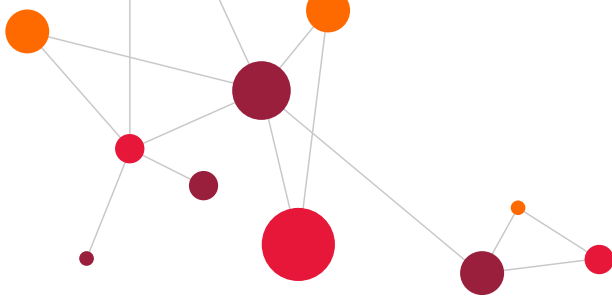
- Identifiera privatpersoner och företagare på ett säkert sätt
- Ingå juridiskt bindande avtal elektroniskt
- Kom igång snabbt med bra stöd och support
- Framtidssäker - tjänsten hanterar kommande e-legitimationer och metoder
- Hög tillgänglighet
- Hög säkerhet

Exempel på vad eID-tjänsten kan användas till:

- Säker identifiering av användare i olika kundportaler
- Bankärenden via internetbank
- Olika ansökningar
- Signera avtal
- Lämna in anbud och offerter

[cgi.com](https://www.cgi.com)

© 2019 CGI GROUP INC.



Funktionalitet

Med CGIs eID-tjänst får ni tillgång till följande:

- kontroll och verifiering av e-legitimation
- kontroll och verifiering av e-underskrift
- kontroll av vem som utfärdat e-legitimation
- spärrkontroll
- loggning och arkivering av alla händelser
- hög tillgänglighet och säkerhet av teknisk miljö
- tillgång till testmiljö och e-legitimationer för test
- olika gränssnitt för anslutning till tjänsten
- portal med bl.a. information och kodexempel

I CGI:s eID-tjänst finns även möjligheten att ansluta flera extra Service Providers som gör att era användare kan federera mellan era olika e-tjänster. Det är även möjligt för er att använda er av ett eget domännamn.

Olika anslutningssätt

CGI erbjuder anslutning till tjänsten på följande sätt:

- SAML 2.0 (Den metod vi rekommenderar för inloggning)
- GRP (SOAP, webservice)
- OSIF v2.0 (SOAP, webservice)
- SignGate (SOAP, webservice)

Givetvis går det bra att ansluta sig till eID-tjänsten med olika API:er från olika system.

Ett abonnemang

Tjänsten passar bra både till stora organisationer och myndigheter, samt till små nystartade företag. Vi säljer tjänsten i form av ett (1) abonnemang vilket gör det både enkelt och billigt för er.

Vill du veta mer?

Välkommen att kontakta Patrik Bergström, CGI

Tel 08-671 01 47

eller skicka ett mail till vårt kundteam:

eservices@cgi.com

ABOUT CGI

Founded in 1976, CGI is one of the largest IT and business consulting services firms in the world. Operating in hundreds of locations across the globe, CGI professionals help clients to achieve their goals, including becoming customer-centric digital organizations. We deliver an end-to-end portfolio of capabilities, from high-end IT and business consulting to systems integration, outsourcing services and intellectual property solutions that help accelerate clients' results. CGI works with clients around the world through a unique client proximity model complemented by a global delivery center of excellence network to help clients accelerate results, transform their organizations and drive competitive advantage.



“AFA Försäkring har en långvarig relation med CGI och mycket god erfarenhet av befintlig leverans.”

Peter Falk

Applikationsansvarig

For more information about CGI, visit cgi.com, or email us at info@cgi.com.

cgi.com

© 2019 CGI GROUP INC.