

Policy för ansvarfullt företagande

CGI:s grundande, ständiga utveckling och förpliktelse mot socialt ansvarstagande har inspirerats och styrts av CGI:s dröm:

”Att skapa en miljö där vi trivs med att arbeta tillsammans och, som ägare, bidra till att bygga ett företag som vi kan vara stolta över.”

Inneboende i denna idé är vårt mål att agera som en ansvarstagande företagsmedborgare, vilket vägleds av ett av våra sex kärnvärden. **Vår affärsmodell är utformad för att se till så att vi är nära våra kunder och samhällen. Som medlemmar tar vi vårt ansvar och bidrar till ständig utveckling av de samhällen där vi bor och arbetar – ur ett ekonomiskt, socialt och miljömässigt hållbart perspektiv.**

CGI fortsätter att stärka en kultur av långsiktig och lönsam tillväxt genom ett kollektivt åtagande att agera ansvarfullt över hela vår globala verksamhet. Denna policy syftar till att offentligt förstärka vikten av ansvarstagande i alla aspekter av vår verksamhet och för att säkra att detta åtagande efterlevs av alla affärsenheter. På alla kontinenter där vi är verksamma - Nordamerika, Europa och Asien - arbetar vi tillsammans för att se till så att vårt engagemang för ett ansvarsfullt arbetssätt när det gäller kvalitetsledning, miljöhänsyn, socialt ansvar och stöd till samhället samt omsorg om våra medlemmar uppnås både inom CGI och genom vår kedja av partners /leverantörer.

Medlemmar

På CGI kallas de anställda medlemmar därför att vi har stark tro på ägandeskap och ansvarstagande.

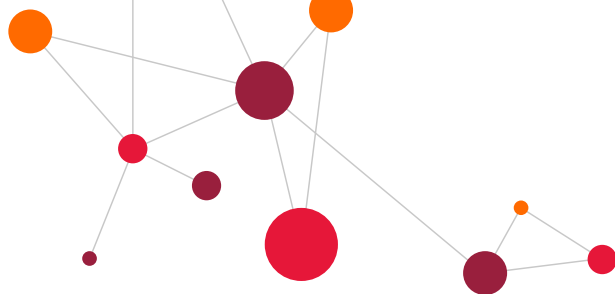
Hälsa och välbefinnande

Våra medlemmar är nyckeln när det gäller att uppnå CGI:s dröm och vision – att vara en ledare när det gäller tjänster för IT- och affärsprocesser som hjälper våra kunder att lyckas. CGI anser att en framstående verksamhet är tätt sammanlänkad med våra medlemmars hälsa och välbefinnande, och är övertygat om att främjande av dessa faktorer är avgörande för deras arbets- och livsbalans och övergripande livskvalitet. För att uppnå detta förbinder sig CGI att:

- Främja hälsa och välbefinnande hos alla medlemmar och uppmuntra till en hälsosammare livsstil



“Som medlemmar tar vi vårt ansvar och bidrar till ständig utveckling av de samhällen där vi bor och arbetar – ur ett ekonomiskt, socialt och miljömässigt hållbart perspektiv.”



- Investera i initiativ och verktyg som riktar sig mot medlemmarnas behov avseende hälsa och välbefinnande, utbildning och intressen.

Genom att göra det syftar vi till att ha en positiv påverkan på välbefinnandet för varje medlem, våra kunders nöjdhet och kvaliteten i de tjänster vi erbjuder.

Agera som ägare

Det faktum att den absoluta majoriteten av våra medlemmar är aktieägare i CGI leder till ett ansvarsfullt beslutsfattande och präglar vårt åtagande ytterligare när det gäller att bygga ett hållbart företag som vi kan vara stolta över. I det sammanhanget förbinder sig CGI till följande:

- Fortsätta praktisera vår filosofi om "intraprenörskap" genom ägarprogram
- Uppmuntra medlemmar att lämna förslag, ställa frågor och kommunicera kring utmaningar

Engagemang i samhället

Vår modell för lokal närhet är utformad för att se till att vi är nära våra kunder och deras samhällen. Vi bor i samma samhällen som våra kunder och levererar professionella råd och tjänster där de har sin verksamhet. Vi är också anslutna till CGI:s globala nätverk av resurser och erbjuder det värde och den expertis som kunderna kräver.

Eftersom vi vet att partnerskap sträcker sig utanför arbetsplatsen engagerar sig CGI:s lokala affärsenheter i kundernas hjärtefrågor och i de syften som mest positivt påverkar deras lokala samhällen. Detta sätt att jobba med CSR på gräsrotsnivå är ett sätt att se till så att hela CGI på bästa möjliga sätt drar nytta av både ekonomiska investeringar såväl som genom frivilligt engagemang hos våra medlemmar. Av den anledningen har vi beslutat dessa mål för bidrag till ideell verksamhet:

- Behålla eller öka den summa som vi avsätter till icke-vinstdrivande organisationer varje år som ett mått av övergripande lönsamhet
- Investera i organisationer och program som hjälper till att höja välbefinnandet i lokala samhällen
- Uppmuntra medlemmar att delta i volontärarbete i deras närsamhällen

För mer information om CGI, besök cgi.se, eller mejla till info.se@cgi.com.

- Dela CGI:s teknikexpertis på frivillig basis för att hjälpa lokala samhällen och icke-vinstdrivande organisationer

Miljö

Som ett snabbväxande företag är CGI medvetet om att tillväxt inte får ske på bekostnad av de samhällen där vi har vår verksamhet eller på miljön i stort. Därför är CGI fast beslutet om att bidra till att skydda miljön genom ansvarsfulla och miljöorienterade verksamhetsmetoder.

CGI:s åtagande för miljömässig hållbarhet omfattar mål om att:

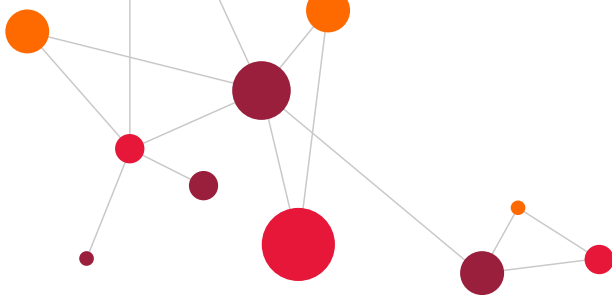
- Följa eller överträffa all tillämplig miljölagstiftning, såväl som andra åtaganden som anses betydelsefulla för våra kunder och medlemmar
- Implementera avfallshanteringsrutiner som främjar minskning och återvinning av avfall, inklusive återanvändning när så är möjligt
- Reducera och förebygga utsläpp genom energi-, avfalls- och resurshantering enligt "best practice"
- Främja byggande och nyttjande av hållbara kontor och datahallar
- Kommunicera vårt arbetssätt kring miljöfrågor, rutiner och framsteg till alla intressenter

Etik

CGI:s Uppförandekod ("Code of Ethics and Business Conduct") förstärker vikten av att agera på ett etiskt sunt sätt och betonar detta för alla medlemmar genom följande tre åtaganden:

- Uppträda enligt CGI:s kärnvärderingar när vi arbetat på CGI:s vägnar för kunder och andra intressenter
- Respektera de mänskliga rättigheterna i varje aspekt av vår verksamhet
- Stödja våra medlemmar när etiska frågeställningar uppstår, och se till att ha ett öppet tillvägagångssätt för att lösa sådana frågor med integritet

För mer information om CGI, besök cgi.se, eller mejla till info.se@cgi.com.



Partners/leverantörer

CGI:s sociala ansvarstagande sträcker sig till våra partners och leverantörer. Genom att anta ett inköps-/upphandlingsprogram som tar hänsyn till produkters och tjänsters miljöpåverkan stärker vi ytterligare vårt bidrag till en hållbar framtid. I vårt arbetssätt för att säkerställa hållbara inköp och upphandling ingår att:

- Bara välja partners/leverantörer som följer alla tillämpliga myndighetsregler för miljöhänsyn
- Bara välja partners/leverantörer som följer internationellt erkända normer kring mänskliga rättigheter
- Främja leverantörer som strävar efter att minska sin negativa miljöpåverkan

Styrning

På CGI är vi övertygade om att god företagsstyrning är en viktig materiell tillgång som bidrar positivt till prestation, varumärke och aktieägarvärde. Vi tar vårt ansvar att kommunicera på stort allvar och, vilket är ännu viktigare, att leva efter vår övertygelse och vårt arbetssätt och att utveckla och förfina dessa rutiner för att säkerställa regelbundenhet och möta en ständigt föränderlig verksamhetsmiljö.

I CGI:s mål för god styrning ingår att:

- Säkra styrelsens oberoende från ledningen vilket leder till en mer självständig och effektiv styrelse
- Dela rollen styrelsens ordförande och Verkställande Direktör för att öka oberoende beslutsfattande och samtidigt ha en oberoende Leas Director-funktion
- Ha en styrningskommitté som är ansvarig för tillsyn och ansvarighet på styrelsenivå
- Se till att ha en kommunikation och transparens för alla väsentliga frågor som rör företagsstyrning

För mer information om CGI, besök cgi.se, eller mejla till info.se@cgi.com.